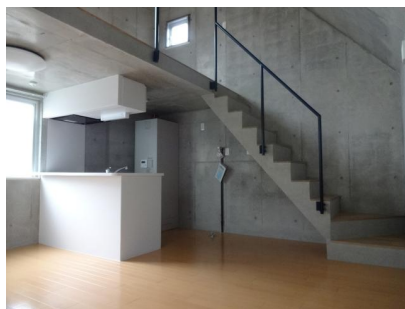


# 新築貸マンション



最寄駅	桜台駅
間取タイプ	1LDK
賃貸条件	賃料 111,000円
	礼金なし 敷金なし 保証金なし

物件所在地	東京都練馬区桜台4丁目11-14		
交通	西武池袋・豊島線 桜台 徒歩1分		
建物	建物名	フレイミー桜台 303	
	構造・規模	RC 5階建 メゾネット 3階~4階部分	
	使用部分積	32.44㎡	
	間取内訳	洋5.5 LDK 12.3	
築年月	2016年01月	契約期間	2年
管理費等	なし 共益費5,000円/月 雑費なし		
駐車場			
現況	空家	入居日	即時
設備	B・T別室 B・T同室 シャワートイレ 温水洗浄便座 洗面所 洗面台 2口コンロ IHクッキングヒーター カウンターキッチン システムキッチン シューズボックス 室内洗濯機置場 室内物干し 全居室フローリング CATV CATVインターネット オートロック モニタ付オートロック モニ...		
保険等	要2年		
備考	諸条件相談可 更新料:新賃料1ヶ月 賃貸保証:利用可 賃料などの合計の40%~50% 利用駅1:都営大江戸線 練馬 徒歩9分 利用駅2:西武有楽町線 新桜台 徒歩9分		

## チェックポイント!

- 新築●主要採光面:南東向き●事務所使用可●S O H O向き●外壁コンクリート●内装コンクリート
- B・T別室●B・T同室●シャワー●トイレ●温水洗浄便座●洗面所●洗面台●2口コンロ●IHクッキングヒーター●カウンターキッチン●システムキッチン●シューズボックス●室内洗濯機置場●室内物干し●全居室フローリング●CATV●CATVインターネット●オートロック●モニタ付オートロック●モニタ付インターホン

間取り  
1LDK

専有面積  
32.44㎡

築年月  
2016年01月

この図面は物件情報の一部を抜粋して掲載しております。(現況優先) 付帯条件や別途料金等が発生する場合がありますのでご確認ください。

# 株式会社リキッド

東京都知事免許(1)第96719号 〒176-0001 東京都練馬区練馬3丁目1-4 SUN CUBE 1F

☎ 03-6808-6502 fax 03-6808-6683 定休日:火曜日

■取引態様:媒介

infosheet 物件番号 69615476025

at home